

FICHE PRATIQUE #4 COMPRENDRE LA TEMPORALITÉ ET LA CAUSALITÉ LORS DE LA COLLECTE DE DONNÉES RÉALISÉE DANS L'ACTION HUMANITAIRE À L'AIDE DES QUESTIONS DU WASHINGTON GROUP.

Les données recueillies avec les questions du Washington Group (WG) ne vous indiqueront pas la cause des difficultés signalées (causalité), la durée pendant laquelle les personnes ont eu des difficultés ni si elles feront face à des difficultés dans un avenir prévisible (temporalité).

En testant les questions, le WG a constaté que les personnes interrogées ne signalaient habituellement pas des difficultés temporaires. C'est parce que les personnes interrogées perçoivent les questions comme portant sur les difficultés à long terme. Toutefois, compte tenu de la nature du contexte humanitaire, ces données sont parfois nécessaires ou pertinentes.

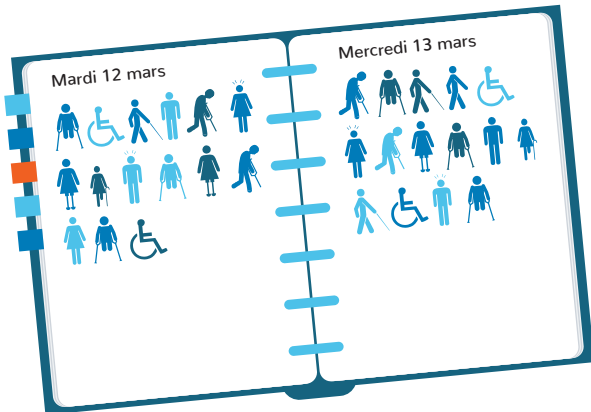
L'objectif des questions du WG est d'identifier les personnes ayant des difficultés à exécuter des actions de base, quelle que soit la cause de ces difficultés. Par conséquent, les questions sur la causalité débordent du cadre des questions du WG.



À quel moment le critère de la temporalité est-il pertinent ?

La temporalité est pertinente pour obtenir un instantané des personnes qui, au moment d'un recensement ou d'une enquête, font face à ces difficultés et bénéficieraient alors de mesures d'adaptation ou d'un design universel, ou qui auraient besoin d'appareils fonctionnels, de soins médicaux ou d'une autre intervention.

N'oubliez pas que les questions du WG ne sont pas conçues pour déterminer l'éligibilité de personnes particulières à divers programmes. Dans ces cas, il peut être très important de connaître la nature temporaire/permanente d'une limitation fonctionnelle.



A quel moment le critère de la causalité est-elle pertinente ?

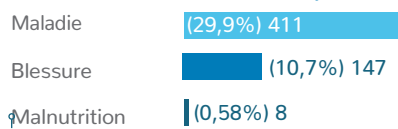
La causalité est pertinente pour identifier les victimes de mines ou de restes explosifs de guerre, comme le stipulent certaines conventions de droit humanitaire international.

OU

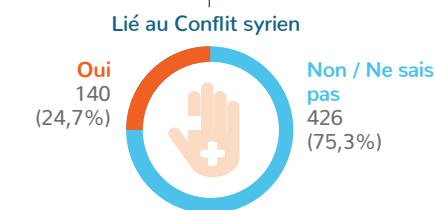
pour comprendre l'incidence que peut avoir le contexte sur les données recueillies



Causes de handicap



Près d'un handicap sur trois découle d'une maladie.

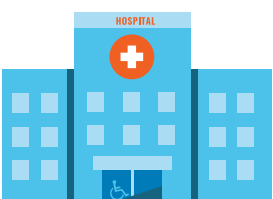


HI & iMMAP Supprimer les barrières - chemin vers un accès inclusif.

Si ces renseignements sont pertinents, comment les recueillir?

Souvenez-vous – les questions du WG n'ont pas été conçues pour poser des questions sur la temporalité ou la causalité et, par conséquent, aucun changement ne devrait être apporté directement aux questions du WG.

Les questions supplémentaires devront toujours être posées après les questions du WG.



N'oubliez pas :

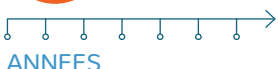
Si votre objectif dans la collecte de données est de comprendre si vos services sont accessibles, vous voudrez savoir si toutes les personnes handicapées peuvent accéder à vos services.



Une personne handicapée temporairement ou récemment est toujours à risque d'avoir une participation sociale restreinte, et il n'est donc pas nécessaire de faire une distinction.



Les clauses qui font référence à la durée ou à la permanence/temporalité sont compliquées et sont souvent mal interprétées, ce qui peut affecter la qualité des données recueillies.



Par l'intégration de questions supplémentaires comme:

Combien de temps pensez-vous que ces difficultés dureront ?

- Moins de 6 mois
- Entre 6 mois et un an
- Plus d'un

Quelle est la cause de cette difficulté ?

- Depuis la naissance
- Blessure
- Maladie
- Vieillesse
- Malnutrition
- Ne sais pas
- Autres: SVP enregistrez la réponse

En posant ces questions complémentaires, vous comprendrez les causes des difficultés rencontrées par la personne dans un des domaines du WG. Cependant vous ne connaîtrez pas les causes d'une déficience ou d'un état de santé spécifique (ceci n'étant pas identifiable avec les questions du WG).